

# VASCHE SETTICHE TIPO IMHOFF

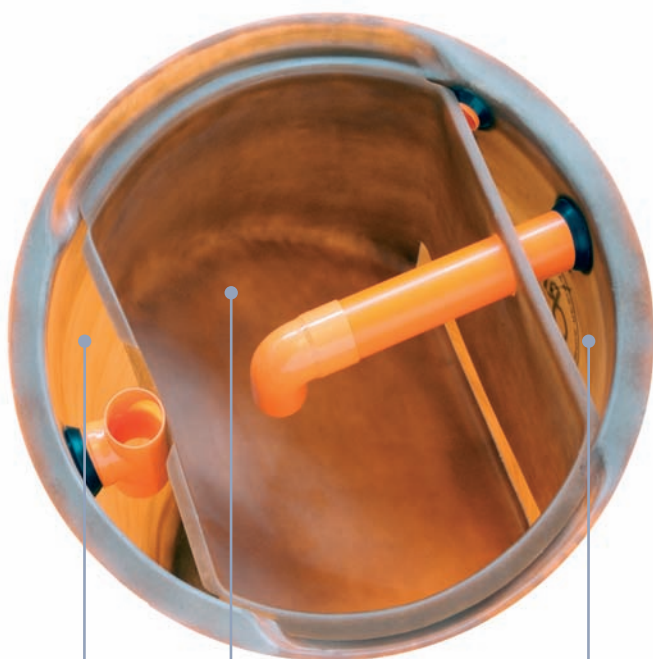
## per lo smaltimento degli scarichi civili

### VOCE DI CAPITOLATO

Vasca settica tipo Imhoff per lo smaltimento degli scarichi civili, in conformità ai parametri del Punto 4, All. 5, Delibera ministeriale per la tutela delle acque del 04/02/1977. Impianto costituito da una vasca cilindrica in PRFV ( $\emptyset$  \_\_\_ H \_\_\_) con copertura di CLASSE A15 (traffico pedonale) o B125 (traffico carrabile leggero), ispezionabile. La vasca sarà realizzata mediante stratificazioni di vetroresina, fasciatura finale con garza, bordo superiore e fondo rinforzati e accessoriata di tutti i componenti necessari al suo corretto funzionamento. L'impianto, con potenzialità di \_\_\_ utenti, avrà una capacità di \_\_\_ litri e sarà suddiviso in due fasi di trattamento: sedimentazione primaria e digestione anaerobica.

### PROCESSO DI TRATTAMENTO

La vasca settica tipo Imhoff è costituita da una vasca principale a sezione circolare e da un vaschino, installato all'interno della medesima. I liquami in ingresso entrano nel comparto di sedimentazione e quindi, attraverso un'apertura del fondo inclinato, passano al comparto di digestione anaerobica, costituito dalla vasca principale.



#### 1° Fase SEDIMENTAZIONE PRIMARIA

Sedimentazione dei solidi presenti nei liquami.

#### 2° Fase DIGESTIONE ANAEROBICA

Stabilizzazione biologica delle sostanze organiche sedimentate (digestione anaerobica).

### DATI DI PROGETTO

Dimensionamento in base ad alcuni parametri del Punto 4, All. 5, Delibera ministeriale per la tutela delle acque del 04/02/1977.

Sedimentazione                                  litri/utente 40÷50

Digestione anaerobica                                  litri/utente 100÷120

PERSONE	D	H	HI	HO	Ø IN	Ø OUT	CAPACITÀ	PESO
N.	mm	mm	mm	mm	mm	mm	litri	Kg
*5	950	1450	1300	1270	100	100	750	40
*7	1060	1550	1400	1370	100	100	1060	48
*9	1200	1550	1400	1370	100	100	1380	61
11	1200	1600	1385	1355	125	125	1530	72
13	1400	1740	1525	1495	125	125	2300	95
16	1600	1650	1435	1405	125	125	2820	95
20	1600	1900	1685	1655	125	125	3330	110
25	1600	2200	1985	1955	125	125	3930	170
30	1800	2100	1865	1835	125	125	4670	195
35	1800	2400	2165	2135	125	125	5430	220
40	1800	2700	2465	2435	125	125	6190	240
40	2000	2250	2015	1985	125	125	6230	240
50	2000	2700	2465	2435	125	125	7650	290

(\*) Modello impilabile

Dimensionamenti suscettibili di modifiche in base a disposizioni delle autorità locali competenti

